

Die Längsschnittstudie zu Promovierenden und Promovierten in Deutschland

Vorstellung auf dem UniKoN-Werkstattgespräch
am 08. Juni 2018 in Frankfurt/M.

Was ist Nacaps?

- Längsschnittstudie über Promovierende und Promovierte
- Regelmäßige Befragungen zu Promotionsbedingungen, Karriereabsichten und Karriereverläufen
- Längsschnittdaten und repräsentative Querschnitte zu Promovierenden und Promovierten
- Ergebnisse sind für kooperierende Hochschulen jederzeit über ein Datenportal abrufbar
- Ziele:
 - Monitoring für Hochschulen, Selbststeuerung und QM
 - Monitoring für nationale und internationale Berichterstattung
 - Forschungsdaten generieren (SUF)
 - Vermeidung von Mehrfacherhebungen im Themenfeld
 - Anschlussfähigkeit an HStatG, Kerndatensatz Forschung
- Studie von der Wissenschaft für die Wissenschaft: keine kommerziellen Interessen

Eine Studie von der Wissenschaft – für die Wissenschaft

- Kein Vergleich einzelner Hochschulen bzw. keine Rankings
- Keine Auswertungen auf Hochschulebene oder
Länderebene
- Keine Weitergabe der Daten an Länder

Ausnahme: Zustimmung der Hochschulen liegen vor

Reporting & Dissemination



Datenportal

- Für kooperierende Hochschulen: exklusiver Zugang zu Befragungsdaten und anonymisierten Vergleichsdaten
- Für die Fachöffentlichkeit, Hochschul- und Wissenschaftspolitik: indikatorengestützte Berichterstattung auf aggregierter Ebene



Berichterstattung

- Thematisch fokussierte Schwerpunktberichte
- Wissenschaftliche Publikationen



Mikrodaten

- Bereitstellung von *Scientific Use Files (SUF)* für wissenschaftliche Analysen über FDZ des DZHW
- Methodenberichte zu einzelnen Erhebungen

Themenfelder der Befragungen

Motive und Einstellungen

- Promotionsmotive
- Motive für die Wahl der Hochschule
- Karriereziele
- Einstellungen zur Wissenschaft

Persönlicher Hintergrund

- Lebensziele
- Familie, Partnerschaft
- Soziale Herkunft
- Soziales Kapital
- Bildungsverläufe
- Persönlichkeitsmerkmale

Qualifizierungsbedingungen

- Mentor-Mentee Beziehung
- Betreuungsstil und Unterstützung
- Betreuungszufriedenheit
- Förderung und Finanzierung
- Mitgliedschaft in Programmen und Bewertung
- Industriepromotion
- Wissenstransfer

Wissenschaftliches Arbeiten

- Kompetenzentwicklung
- Kognitive Karriere
- Forschungsbedingungen
- Netzwerke und kollaboratives Forschen
- Beschäftigungsbedingungen

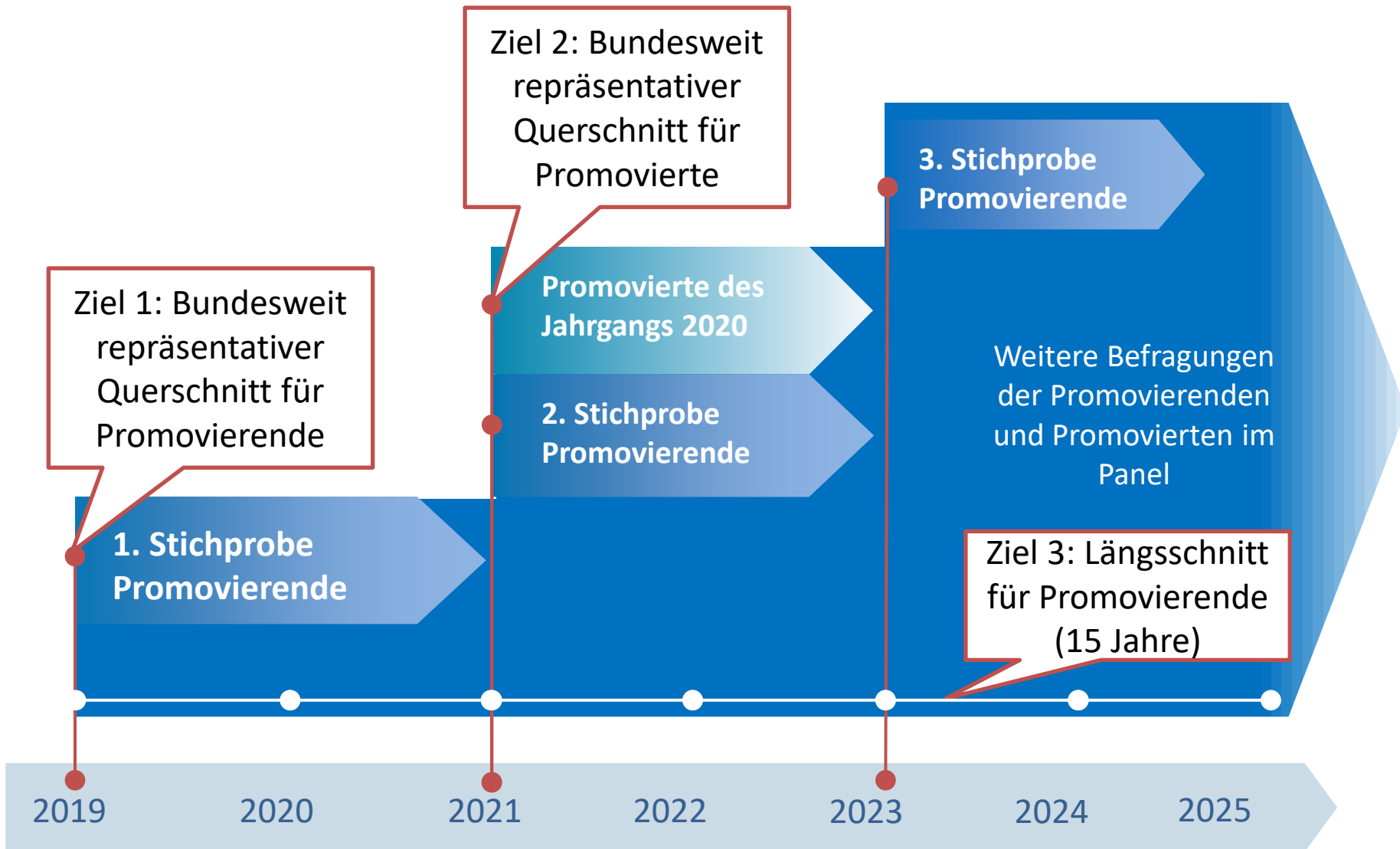
Outcomes

- Forschungsleistung
- Beteiligung in der Lehre
- Publikationen
- Promotionserfolg und Abbruch
- Individuelle und gesellschaftliche Renditen

Karrierewege

- Karrierestrategien und Entscheidungen
- Karrieren in und außerhalb der Wissenschaft
- Tenure-Track und alternative Karrierewege zur (FH-) Professur
- Vereinbarkeit von Familie und Beruf
- Räumliche, internationale und sektorale Mobilität

Design und Sampling



Hochschulkooperation

Teilnahme in 2019 (Voraussetzungen / Aufwand)

- Promovierendenerfassung
- Daten zur Grundgesamtheit an Hochschule
- Benennung eines zentralen Ansprechpartners
- Zugang zur Zielgruppe und Mitwirkung bei der Durchführung der Feldphase, u.a.
 - (Vor-)Ankündigung und Bewerbung der Befragung an der Hochschule
 - Versand der personalisierten Befragungslinks bzw. Tokens an bestimmten Stichtagen (Adressmittlung)
 - Versand von Remindern
 - Dokumentation der Feldphase

1. Stichprobe
Promovierende

2019

2020

2021

2022

2023

2024

2025

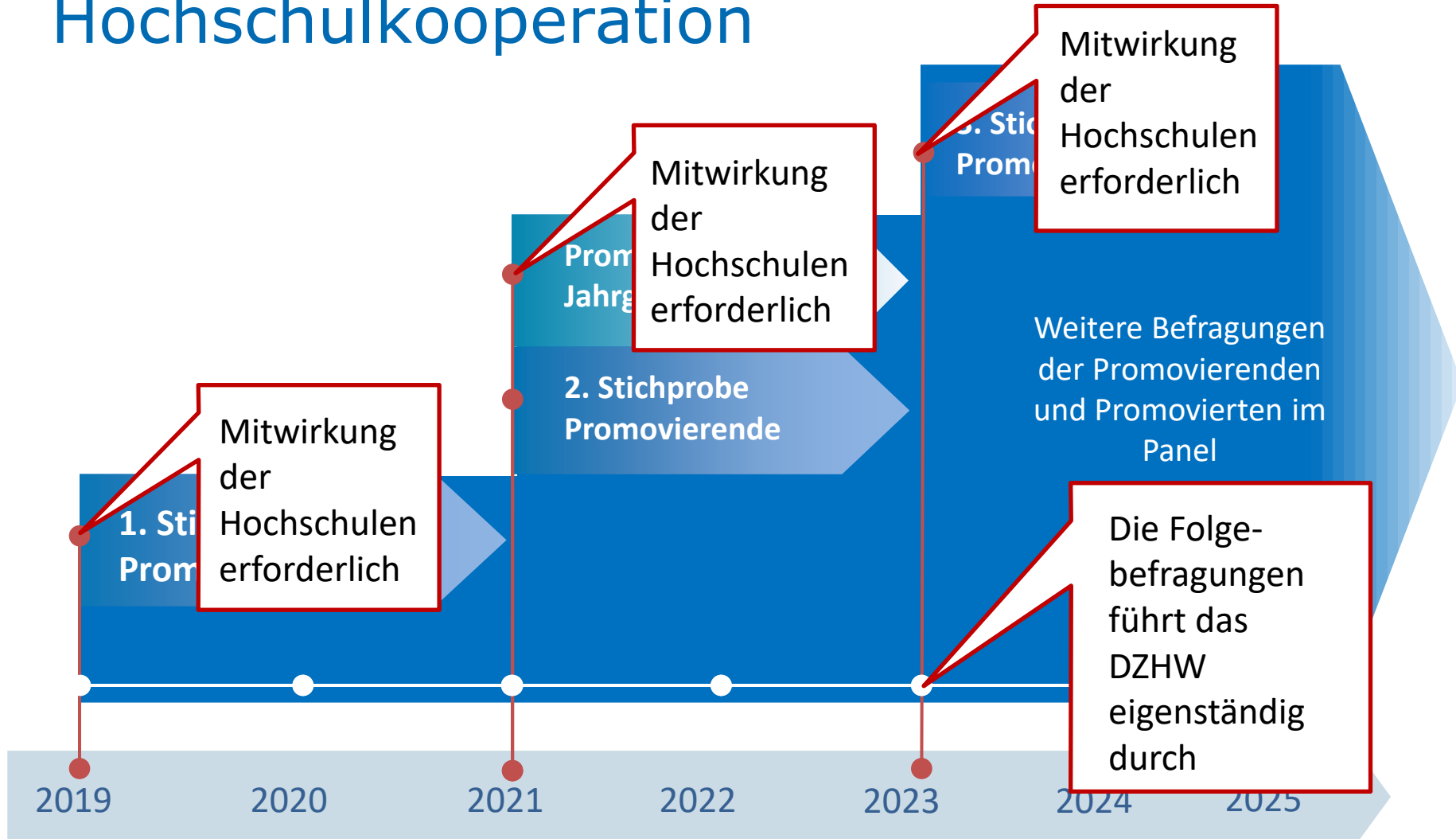
Leistungen des DZHW

- Entwicklung und Bereitstellung des zweisprachigen Fragebogens
- Programmierung der Fragebogeninstrumente
- Befragungseinladung bzw. Bereitstellung des Befragungszugangs für die Kooperationspartner
- Feldsteuerung und Versand von Erinnerungsschreiben
- Monitoring der Feldphase
- Dokumentation der Rücklaufstatistiken
- Aufbereitung und Dokumentation der Daten
- Bewertung der realisierten Stichprobe und Feedback zur Datenqualität auf Hochschul- und Bundesebene
- Bereitstellung der hochschulspezifischen Daten über Web-Portal
- Bereitstellung von Referenzwerten, Zeitreihen zum Themenfeld wiss. Nachwuchs, Kontextualisierung der Daten

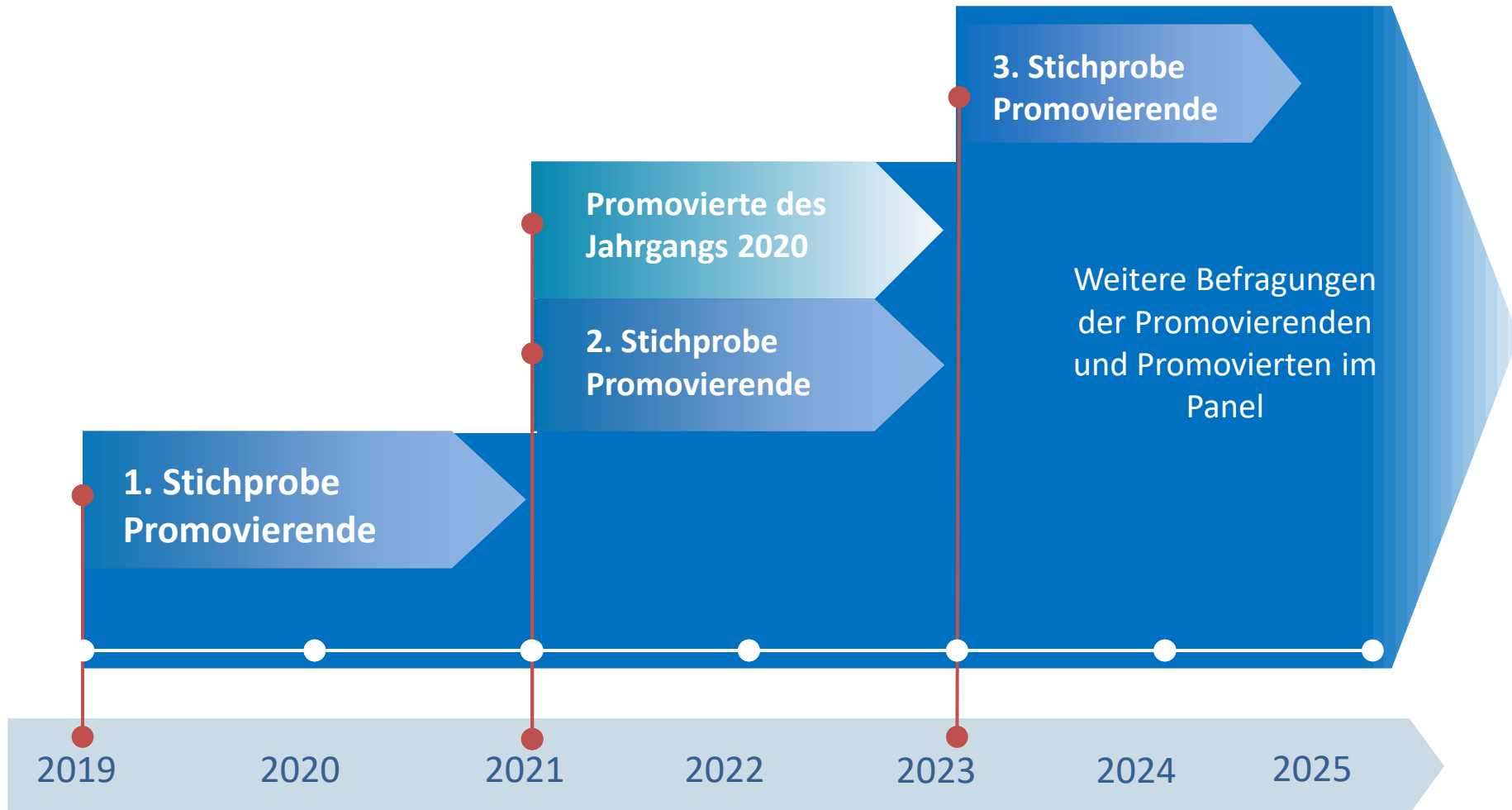
Leistungen der Hochschulen

- Benennung eines Ansprechpartners, der die Befragung inhaltlich und organisatorisch koordiniert. Er/sie:
 - kündigt die Befragung an der Hochschule bei den Promovierenden und anderen Organisationseinheiten an der Hochschule an (z.B. beim internen Befragungsmanagement und dem/der Datenschutzbeauftragten),
 - benachrichtigt die Hochschulrechenzentren vor Beginn der Feldphasen über die Befragungsdurchführung,
 - ermittelt zu einem bestimmten Stichtag unter Beachtung der datenschutzrechtlichen Bestimmungen die Zahl der Promovierenden an der Hochschule sowie ausgewählte Daten zur Grundgesamtheit auf Basis unserer Vorlagen
 - Bei Adressmittlung übernimmt bzw. koordiniert der Ansprechpartner den Versand der personalisierten Befragungslinks bzw. Tokens sowie der Erinnerungsschreiben, die Dokumentation der Rückläufe zur Feldphase nach einer Vorlage

Hochschulkooperation



Hochschulkooperation



Ab Ende 2019: Ergebnisse verfügbar im Datenportal:
Regelmäßige Updates mit Daten der Folgebefragungen

Begleitung durch Hochschulen

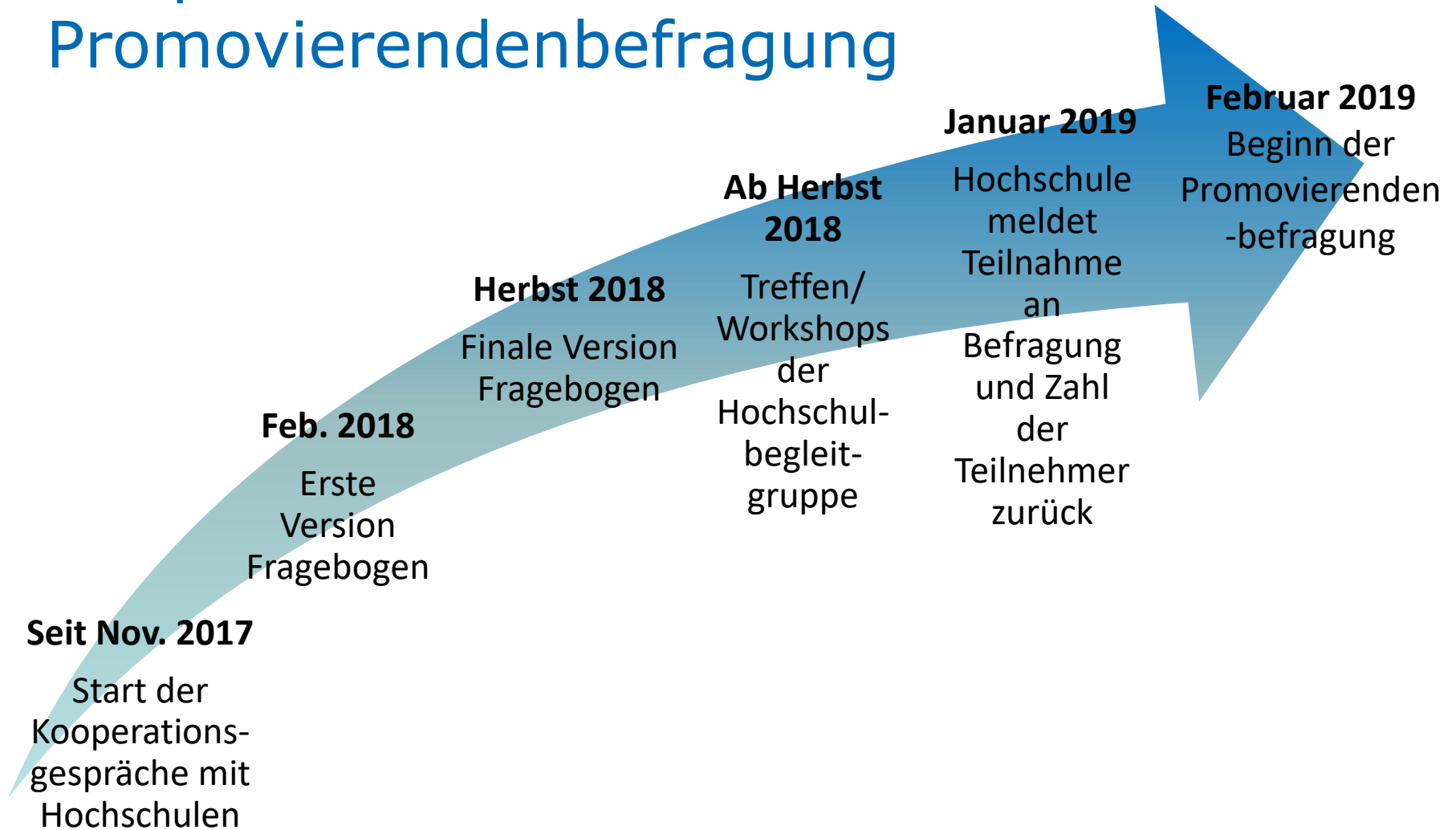
Formate

- Beratende Gruppe aus freiwilligen Mitgliedern
- Treffen / Workshops ein- bis zweimal jährlich

Themen u.a.

- Ergebnisrückmeldungen an die Hochschulen (Relevante Themenbereiche, Zusammensetzung von Vergleichsgruppen)
- Incentivierung
- Internationale Vergleichbarkeit

Zeitplan bis zur ersten Promovierendenbefragung



Vielen Dank für Ihre Aufmerksamkeit!



Ansprechpartner zum Projekt:

Kolja Briedis

Tel.: +49 (0) 511 450670-132

briedis@dzhw.eu



Ansprechpartner für Kooperationen:

Dominik Adrian

Tel.: +49 (0) 30 2064177-34

adrian@dzhw.eu

Weitere Infos unter: www.nacaps.de

Twitter: [@Nacaps_Panel](https://twitter.com/Nacaps_Panel)