

# 4. UniKoN-Werkstattgespräch Promovierendenerfassung

7. und 8. Juni 2018

# Programm Tag 1

---

13:00 – 14:00 Anreise, Registrierung und Kaffee

---

14:00 – 14:10 **Begrüßung**

[Dr. Jens Brauer](#)

UniWiND-Koordinierungsstelle Nachwuchsinformationen

---

14:10 – 14:40 **Aktuelle Ergebnisse der UniWiND-Koordinierungsstelle  
Nachwuchsinformationen**

[Dr. Jens Brauer](#)

---

14:40 – 15:40 **Aktuelle Informationen zur amtlichen Statistik**

[Dr. Meike Vollmar](#)

Statistisches Bundesamt

---

15:40 – 16:15 Kaffeepause

---

16:15 – 18:30 **Themen-Café „Datengewinnung und Datennutzung“**

---

ab 19:00 Abendessen im Restaurant „Arche Nova“ (Selbstzahler)

---

# Programm Tag 2

- 
- 09:00 – 09:30 **Bericht zum Stand der National Academics Panel Study (nacaps)**  
Kolja Briedis  
Deutsches Zentrum für Hochschul- und Wissenschaftsforschung (DZHW)
- 
- 09:30 – 10:15 **Vorstellung von Softwarelösungen zur Promovierendenerfassung**
- 
- 10:30 – 11:00 Kaffeepause und Präsentationsstände zu Erfassungslösungen
- 
- 11:00 – 12:30 **Werkstattberichte**  
Michael Flechtner  
Leibniz Universität Hannover  
  
Julia Hodapp & Nadja Gärtel  
Universität zu Köln  
  
Matthias Jakob  
Friedrich-Schiller-Universität Jena
- 
- 12:30 – 12:45 Abschluss
- 
- 12:45 – 14:00 Kaffee, Gespräche, Ausklang der Veranstaltung

# UniWiND-Koordinierungsstelle Nachwuchsinformationen

Aktivitäten und Ergebnisse  
2017/2018

# Ziel des Projektes UniKoN

- Verbesserung der Datenlage über den wissenschaftlichen Nachwuchs an Hochschulen in Deutschland
  - Beratung und Verfügbarmachen von Informationen
  - Förderung des Austausches
  - Weiterbildungsveranstaltungen

# Beratung und Bereitstellung von Informationen

- Beratung
  - Telefonisch
  - Per E-Mail
  - Persönlich
- Informationsveranstaltungen
- Handreichungen und Publikationen
- UniKoN-Website und Mailingliste

# Praxisbeispiele zur Promovierendenerfassung

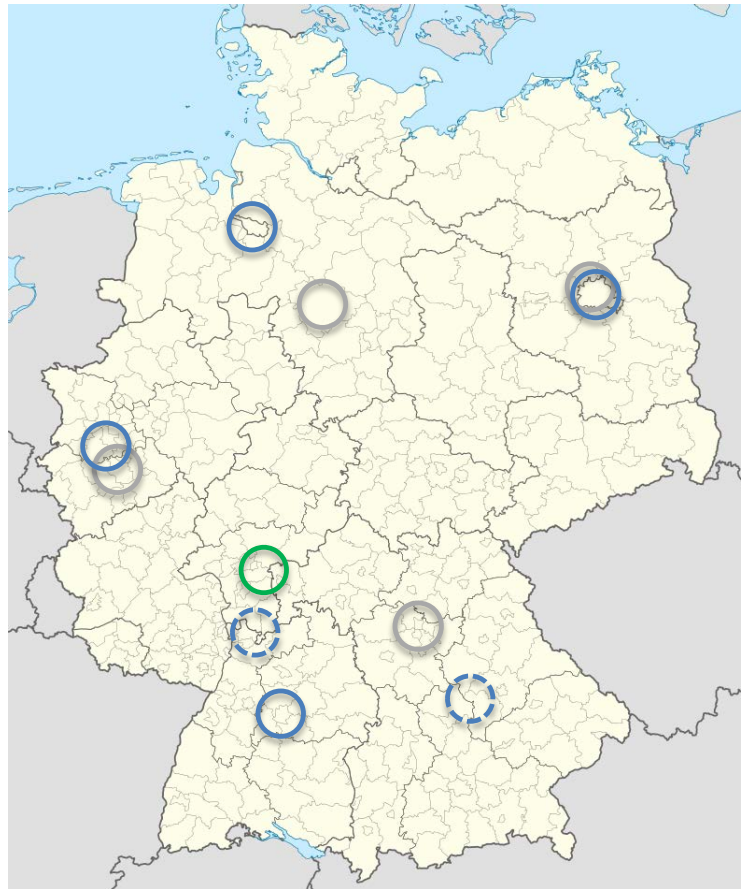
- Datenmigration und Nacherhebung  
Aug. 2017
- Erhebung der Daten ohne zentrales Promovierendenerfassungssystem  
Nov. 2017
- Erfassung von Auslandsaufenthalten  
Dez. 2017
- Datenschutz, Speicherung und Archivierung von personenbezogenen Daten  
Feb. 2018

# Förderung des Austausches

- Organisation von Peer Support und Informationsaustausch
- Regionalkonferenzen
- Werkstattgespräche



# UniKoN-Regionalveranstaltungen



2016  
Regio West – Köln

2017  
Regio Ost – Berlin  
Regio Nord – Hannover  
Regio SO – Erlangen

Regio SW – Stuttgart  
Regio Ost 2 – Berlin

2018  
Regio West 2 – Düsseldorf  
Regio Nord 2 – Bremen

in Planung  
Regio SW 2 – Heidelberg  
Regio SO 2 – Bayern

Karte: Wikipedia

# Weiterbildung

- „Einführung einer Promovierendenerfassung an der Hochschule – mehr als nur ein IT-Projekt?“  
Okt. 2016 / März 2017
- Neues Weiterbildungsangebot für 2018/19 in Planung
  - Wünsche und Anregungen willkommen

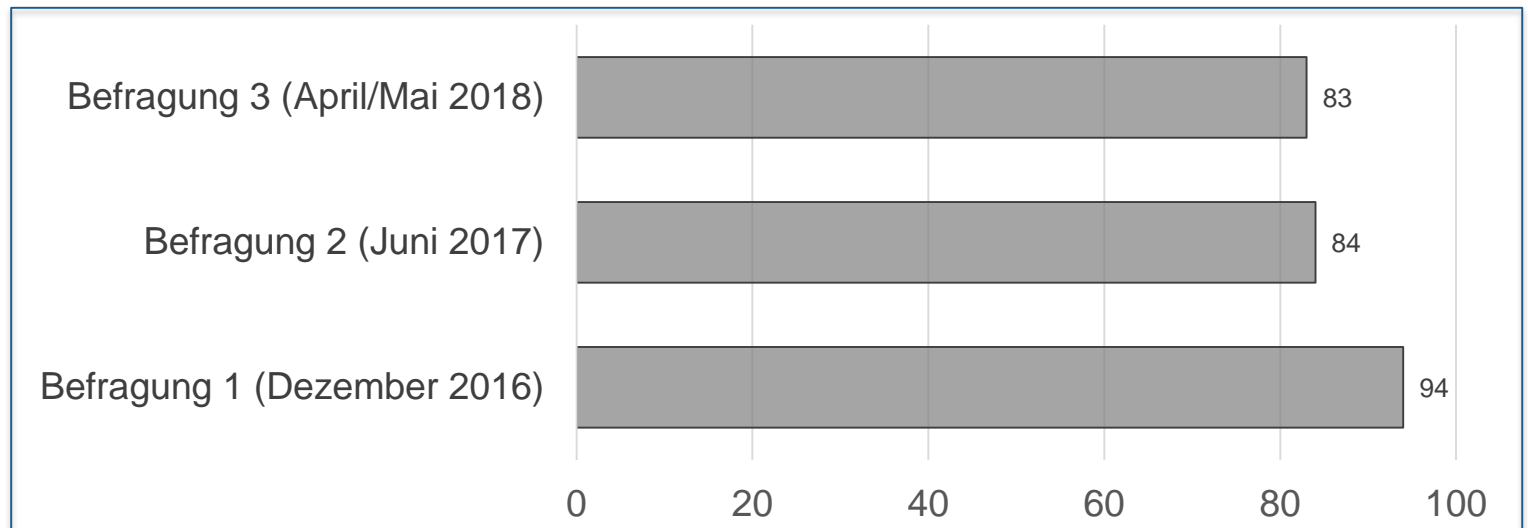
# Monitor Promovierendenerfassung

- Befragung aller Hochschulen und Universitäten mit Promotionsrecht in Deutschland
  - 1. Befragung (Dez. 2016)
  - 2. Befragung (Juni 2017)
  - 3. Befragung (Mai 2018)

# Monitor Promovierendenerfassung

3. Befragung April/Mai 2018

*Beteiligung der deutschen Hochschulen mit Promotionsrecht*

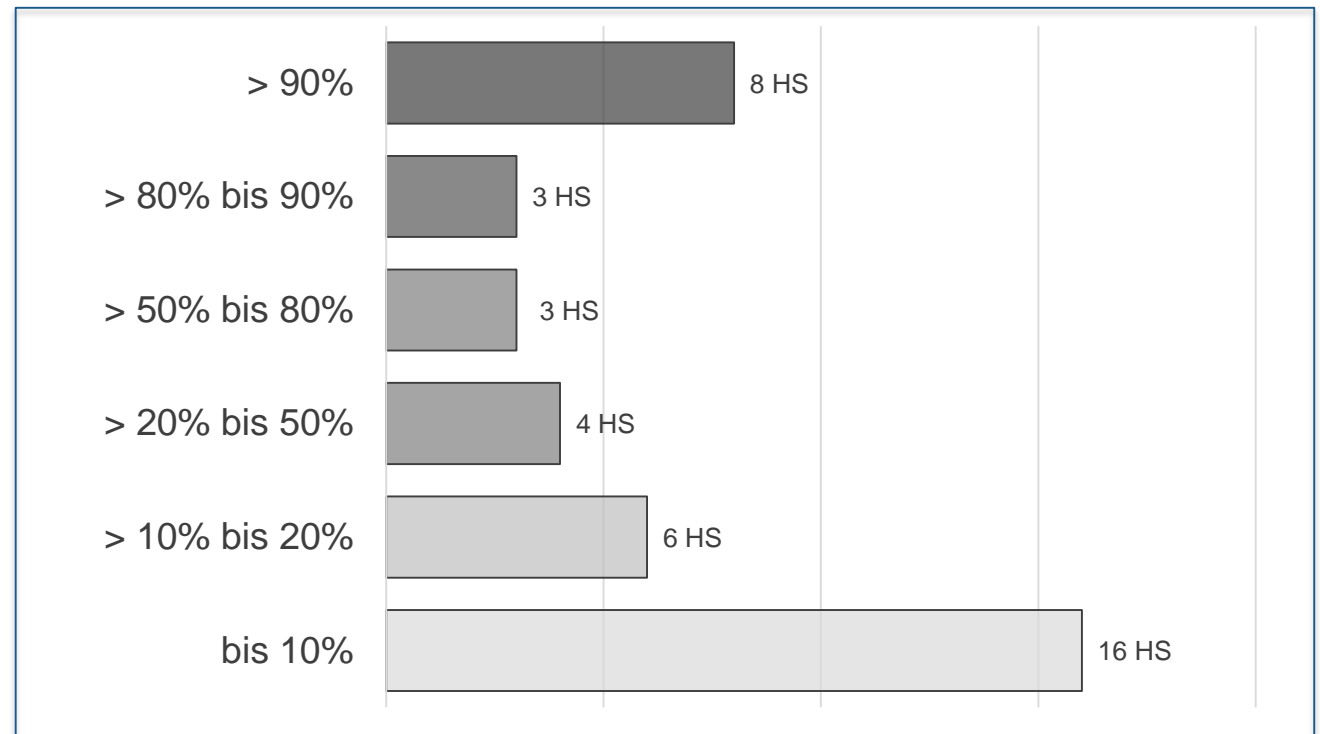


**41** der aktuell 156 deutschen Hochschulen mit Promotionsrecht haben an allen drei Befragungen teilgenommen

# Monitor Promovierendenerfassung

3. Befragung April/Mai 2018

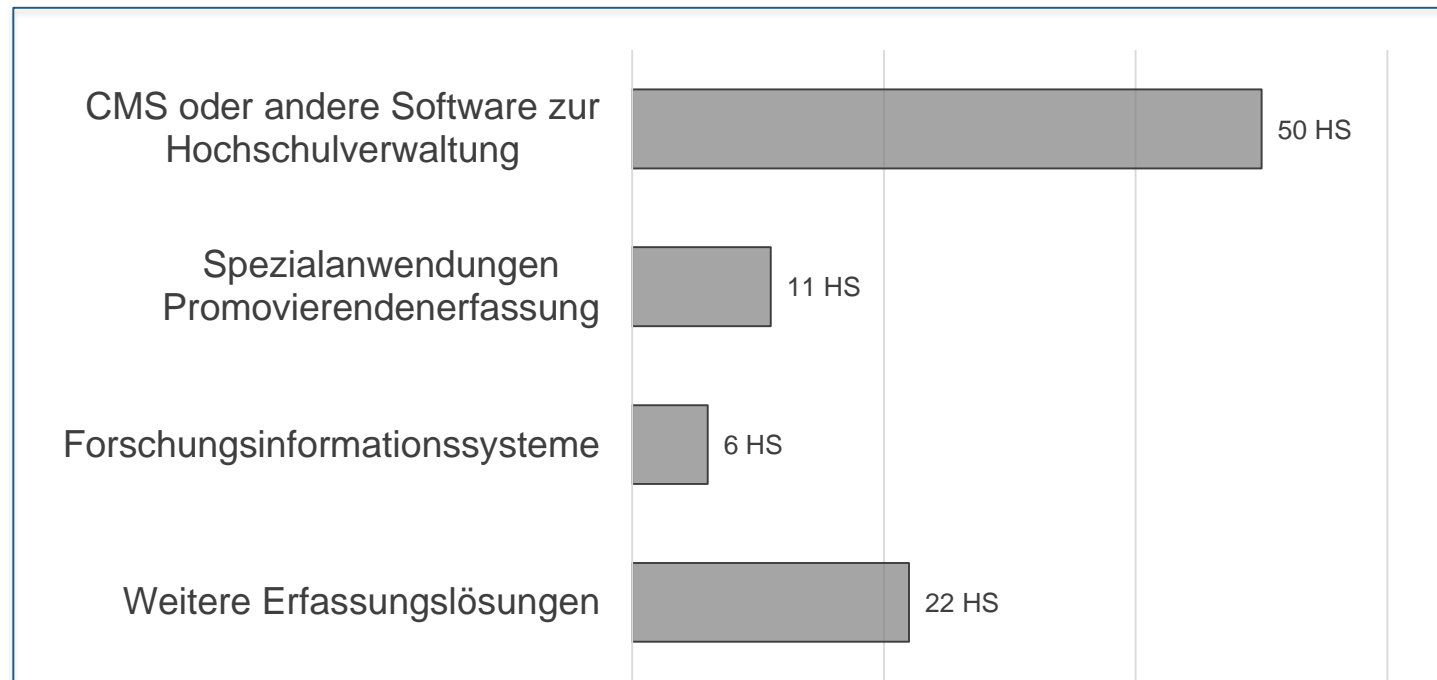
*Wie viel Prozent der Datensätze Ihrer Datenlieferung wurden vom Statistischen Landesamt als fehlerhaft zurückgemeldet? (N=40)*



# Monitor Promovierendenerfassung

3. Befragung April/Mai 2018

*Welche Erfassungslösung haben Sie für die erste Erhebung der Promovierendendaten an Ihrer Hochschule verwendet? (Mehrfachantworten möglich, N=70)*

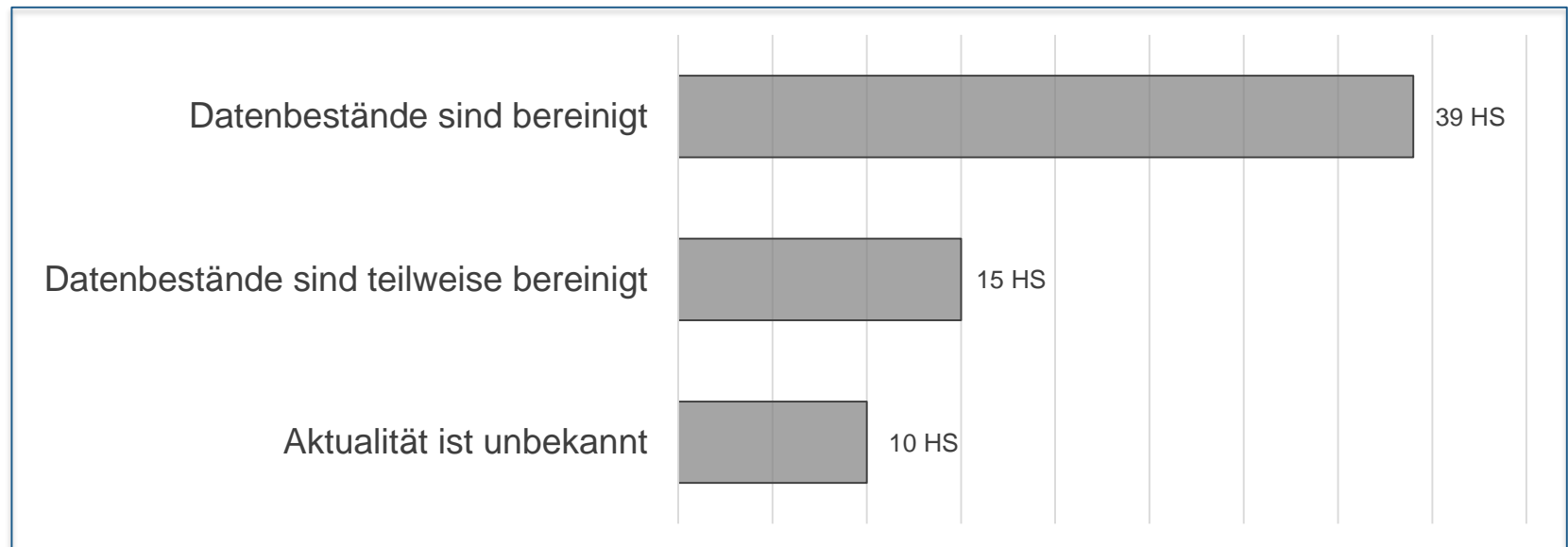


**51%** der Hochschulen gaben an, zukünftig ein anderes System zur Erfassung der Promovierendendaten zu planen!

# Monitor Promovierendenerfassung

3. Befragung April/Mai 2018

*Welche Aussagen lassen sich zur Aktualität Ihrer Promovierendendaten treffen?(N= 64)*



# Monitor Promovierendenerfassung

3. Befragung April/Mai 2018

*Haben Sie nicht erfasste Teilgruppen? (Mehrfachantworten möglich, N= 62)*

**Knapp 30%** der Hochschulen haben Teilgruppen von Promovierenden, die nicht erfasst wurden!

dazu zählen:

- Nicht-Immatrikulierte
- Externe (Juristen, Theologen, allg. Berufständige)
- Nicht-Registrierte
- Medizinstudierende, die ihre Promotion bereits begonnen haben
- Abbrüche vor dem nächsten Rückmeldestichtag
- Kontakt gescheitert, teilweise im Ausland befindlich
- Promovierende in Anfangsphase
- Promovierende in Endphase



# Ausblick und Pläne

- Monitor Befragung 3
- Regionalveranstaltungen
- Weiterbildungsveranstaltung
- Grundlegung einer Erfassungsbasis für PostDocs
- UniWiND-Publikationen Band 7:  
Promovierendenerfassung – Leitfaden für  
einen einheitlichen Datensatz: 2. Auflage

Save the date

## UniWiND-Tagung 2018

Vielfalt durch Kooperation –  
Promotionsverfahren mit Partnereinrichtungen

6. und 7. September 2018

Technische Universität München

# Themen-Café

## Datengewinnung & Datennutzung

- „Wie würden Sie als Hochschule die Promovierendendaten gern für Ihre eigenen Zwecke nutzen?“
  - 1. Ideensammlung
  - 2. Themenauswahl
  - 3. vertiefende Gruppenarbeit
  - 4. Ergebnisschau

# DANKE!

UniWiND  
GUAT



FRIEDRICH-SCHILLER-  
UNIVERSITÄT  
JENA



GEFÖRDERT VOM  
Bundesministerium  
für Bildung  
und Forschung