



Magdeburger Postdoc-Studie

Dr. Dana Zöllner

Graduate Academy

Otto-von-Guericke-Universität Magdeburg



Inhalt

- Warum eine lokale Postdocstudie?
- Wer ist eigentlich Postdoc?
- Wie erreicht man mögliche Teilnehmer?
- Was wollten wir wissen?

Warum eine lokale Postdocstudie?

Warum eine lokale Postdocstudie?

- stärkerer Fokus auf Nachwuchsförderung nach Promotion

Warum eine lokale Postdocstudie?

- stärkerer Fokus auf Nachwuchsförderung nach Promotion
- speziell zugeschnittene Angebote für Promovierte
 - Karriere- und Förderberatungen
 - Fortbildungsangebote

Warum eine lokale Postdocstudie?

- stärkerer Fokus auf Nachwuchsförderung nach Promotion
- speziell zugeschnittene Angebote für Promovierte
 - Karriere- und Förderberatungen
 - Fortbildungsangebote

- **Wer sind unsere Postdocs überhaupt?**
- **Welche Bedarfe haben sie?**

Wer ist eigentlich Postdoc?

- intuitiv:
 - Promotion als Voraussetzung
 - Arbeit im wissenschaftlichen Kontext

Wer ist eigentlich Postdoc?

- intuitiv:
 - Promotion als Voraussetzung
 - Arbeit im wissenschaftlichen Kontext
- wer genau?
 - frisch Promovierte

Wer ist eigentlich Postdoc?

- intuitiv:
 - Promotion als Voraussetzung
 - Arbeit im wissenschaftlichen Kontext
- wer genau?
 - frisch Promovierte
 - Wissenschaftlern nach mehr als zehn Arbeitsjahren

Wer ist eigentlich Postdoc?

- intuitiv:
 - Promotion als Voraussetzung
 - Arbeit im wissenschaftlichen Kontext
- wer genau?
 - frisch Promovierte
 - Wissenschaftlern nach mehr als zehn Arbeitsjahren
 - Wissenschaftsmanagement

Wer ist eigentlich Postdoc?

- intuitiv:
 - Promotion als Voraussetzung
 - Arbeit im wissenschaftlichen Kontext
- wer genau?
 - frisch Promovierte
 - Wissenschaftlern nach mehr als zehn Arbeitsjahren
 - Wissenschaftsmanagement
 - Arbeitsgruppenleiter
 - Junior-Professoren
 - Professoren

Wer ist eigentlich Postdoc?

- Phasenmodell der Europäischen Kommission:
 - First Stage Researcher (R1) = Forschung unter Aufsicht
 - Recognized Researcher(R2) = nicht völlig unabhängig
 - Established Researcher(R3) = unabhängige Forschung
 - Leading Researcher (R4) = Leitung Arbeitsgruppe



Wer ist eigentlich Postdoc?

- Phasenmodell der Europäischen Kommission:
 - First Stage Researcher (R1) = Forschung unter Aufsicht
 - **Recognized Researcher(R2) = nicht völlig unabhängig**
 - Established Researcher(R3) = unabhängige Forschung
 - Leading Researcher (R4) = Leitung Arbeitsgruppe



Wer ist eigentlich Postdoc?

- Phasenmodell der Europäischen Kommission:
 - First Stage Researcher (R1) = Forschung unter Aufsicht
 - **Recognized Researcher(R2) = nicht völlig unabhängig**
 - Established Researcher(R3) = unabhängige Forschung
 - Leading Researcher (R4) = Leitung Arbeitsgruppe
- Keine dieser Phasen ist zeitlich begrenzt.
- Keine einheitliche Definition in Magdeburg.



Wer ist eigentlich Postdoc?

- Phasenmodell der Europäischen Kommission
 - First Stage Researcher (R1) = 5 Jahre
 - Recognized Researcher (R2) = 5 Jahre
 - Established Researcher (R3) = 5 Jahre
 - Leading Researcher (R4) = 5 Jahre

**Aktuelle Studie = alle Promovierten in
Magdeburger Wissenschaftslandschaft**
(nicht auf Professur berufen)



... ist nicht begrenzt.

... Definition in Magdeburg.

Wie erreicht man mögliche Teilnehmer?

- abhängig von lokalen Gegebenheiten

Wie erreicht man mögliche Teilnehmer?

- keine Liste aller Promovierten in Magdeburg

Wie erreicht man mögliche Teilnehmer?

- keine Liste aller Promovierten in Magdeburg
- 1. Schritt = Kontaktaufnahme:
 - Universität & Universitätsklinikum
 - Hochschule Magdeburg-Stendal
 - Leibniz-Institut für Neurobiologie
 - Max-Planck-Institut für Dynamik komplexer technischer Systeme
 - Fraunhofer-Institut für Fabrikbetrieb und-automatisierung
 - Helmholtz-Zentrum für Umweltforschung

Wie erreicht man mögliche Teilnehmer?

- 2. weiteres Vorgehen:
 - *Forschungsinstitute* haben Mitarbeiterlisten & haben meine E-Mail (Studienbeschreibung, Umfragelink) weitergeleitet

Wie erreicht man mögliche Teilnehmer?

- 2. weiteres Vorgehen:
 - *Forschungsinstitute* haben MitarbeiterInnen, die eine E-Mail (Studienbeschreibung, etc.) weitergeleitet

interne Klärung: Datenschutz & Datensicherheit

Wie erreicht man mögliche Teilnehmer?

- 2. weiteres Vorgehen:
 - *Forschungsinstitute* haben Mitarbeiterlisten & haben meine E-Mail (Studienbeschreibung, Umfragelink) weitergeleitet

Wie erreicht man mögliche Teilnehmer?

- 2. weiteres Vorgehen:
 - *Forschungsinstitute* haben Mitarbeiterlisten & haben meine E-Mail (Studienbeschreibung, Umfragelink) weitergeleitet
 - *Universität:*
 - Mitarbeiternewsletter
 - Newsletter der GA, Gleichstellungsbüro, etc.
 - Absprache mit jeder Fakultät → E-Mail weiterleiten
 - Aushänge

Was wollen wir wissen?

- Umfrage umfasst 59 Fragen:

Was wollen wir wissen?

- Umfrage umfasst 59 Fragen:
 - persönliche Angaben
 - Angaben zur Promotion
 - aktuelle Arbeitssituation
 - Arbeitszufriedenheit
 - Karriereplanung und –chancen
 - Gute Wissenschaftliche Praxis (GWP)

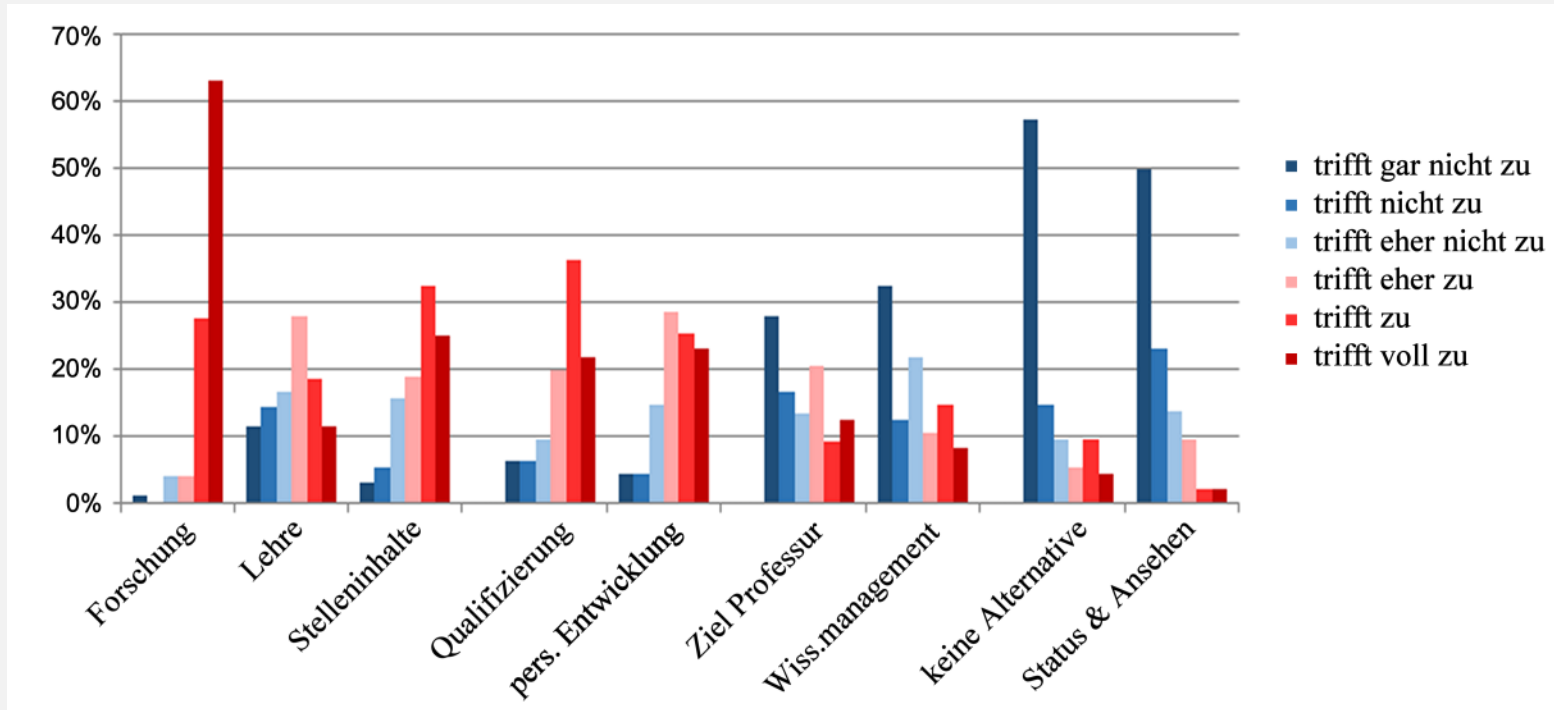
Was wollen wir wissen?

- Befragte (Auszug):

Fachbereich	Anzahl der Befragten	Alter bei Promotion	Promotionsalter BuWiN	Dauer der Promotion
Ingenieurwissenschaften	24	31,4 (31)	32	5,2
Naturwissenschaften	29	31,7 (31)	30	4,9
Geistes- und Sozialwissenschaften	16	33,9 (32)	33	5,5
Medizin	8	29,5 (28)	30	3,7
Psychologie	7	30,1 (30)		4,7
gesamt	102	31,7 (31)	32	5,0

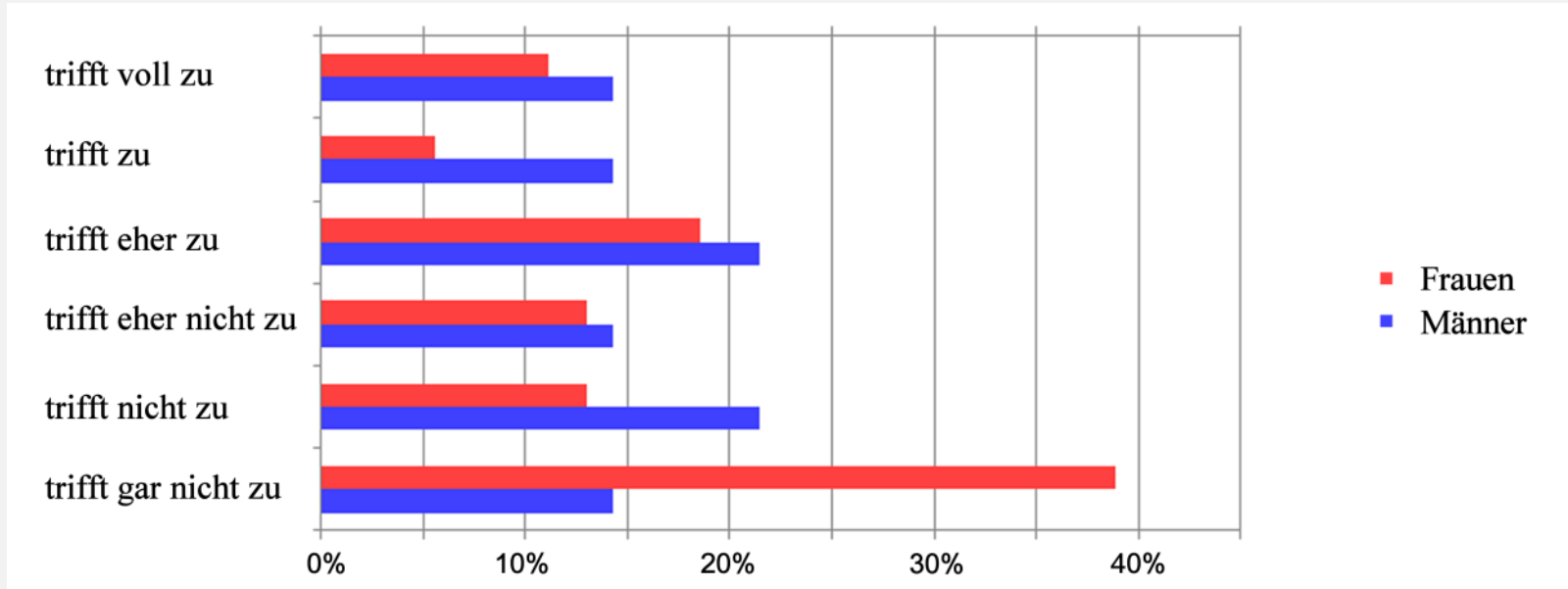
Was wollen wir wissen? - Spotlight 1

- Motivation zur Fortsetzung der Karriere nach Promotion



Was wollen wir wissen?

- Karriereziel Professur?

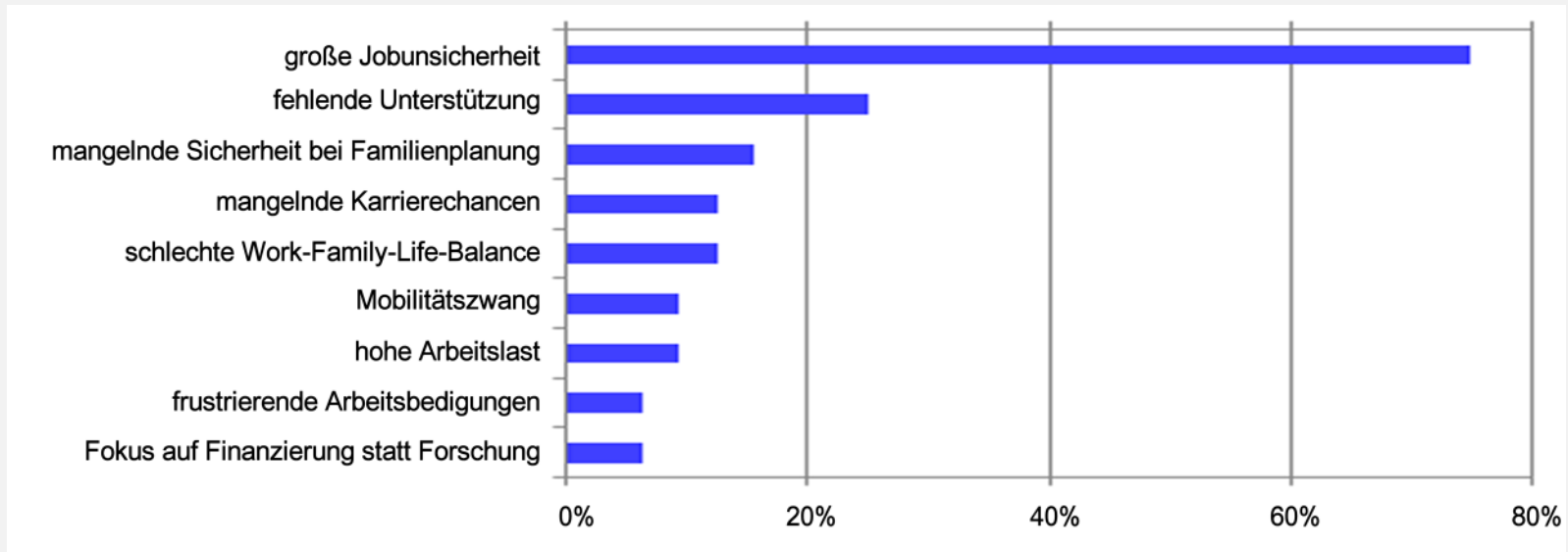


Was wollen wir wissen? - Spotlight 2

- Abnahme der Motivation zur Verfolgung der wissenschaftl. Karriere

Was wollen wir wissen? - Spotlight 2

- Abnahme der Motivation zur Verfolgung der wissenschaftl. Karriere

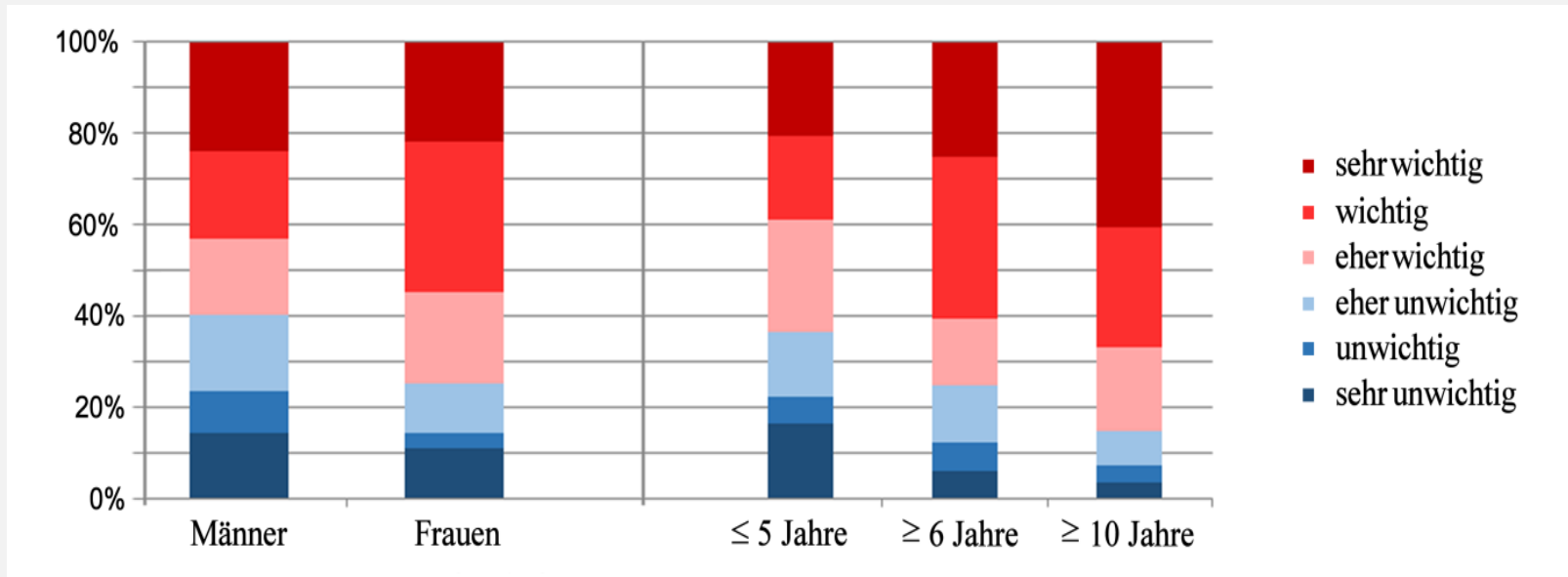


Was wollen wir wissen? - Spotlight 3

- Einschätzung der Wichtigkeit einer Habilitation für eine Berufung

Was wollen wir wissen? - Spotlight 3

- Einschätzung der Wichtigkeit einer Habilitation für eine Berufung



Vergleich Männer und Frauen (links) bzw. im Vergleich des akademischen Alters (rechts)

Vergleichsmöglichkeiten?

- ?

Vergleichsmöglichkeiten?

- innerhalb der OvGU: Daten aus Personalabteilung
 - anonymisierte Daten zu Geschlechterverhältnis, Befristungen etc.

Vergleichsmöglichkeiten?

- innerhalb der OvGU: Daten aus Personalabteilung
 - anonymisierte Daten zu Geschlechterverhältnis, Befristungen etc.
- haushaltsfinanziertes Personal 2.056
 - davon wissenschaftliches Personal 1.028
- drittmittelfinanziertes Personal 868
 - davon wissenschaftliches Personal 681

Vergleichsmöglichkeiten?

- innerhalb der OvGU: Daten aus Personalabteilung
 - anonymisierte Daten zu Geschlechterverhältnis, Befristungen etc.

Vergleichsmöglichkeiten?

- innerhalb der OvGU: Daten aus Personalabteilung
 - anonymisierte Daten zu Geschlechterverhältnis, Befristungen etc.
- außerhalb:
 - Bundesbericht Wissenschaftlicher Nachwuchs
 - Destatis Hochschulstatistik
 - Jenaer Postdoc-Studien. H. Kauhaus, E. Franzmann, N. Krause



Vielen Dank für Ihre Aufmerksamkeit!

