

7. UniKoN Werkstattgespräch 15./16. November 2021

Workshop 1 Promovierendenerfassung

Einführung und Betrieb der
Promovierendenerfassung im Campus
Management System

Dr. Stephanie Dinkelaker
Goethe-Universität Frankfurt

Ziel: Promovierende erfassen und verwalten



Quelle: Bild von Gerd Altmann auf pixabay

Definition: Campus-Management-System (CMS)

- Hochschulinformationssystem
- Hochschulportale mit Selbstbedienungsfunktion
- Webbasierte IT-Systeme, die studentischen Lebenszyklus abbilden
- Was: Personen, Funktionen, Organisationen, Gebäude und Räume, Lehrveranstaltungen und Prüfungen

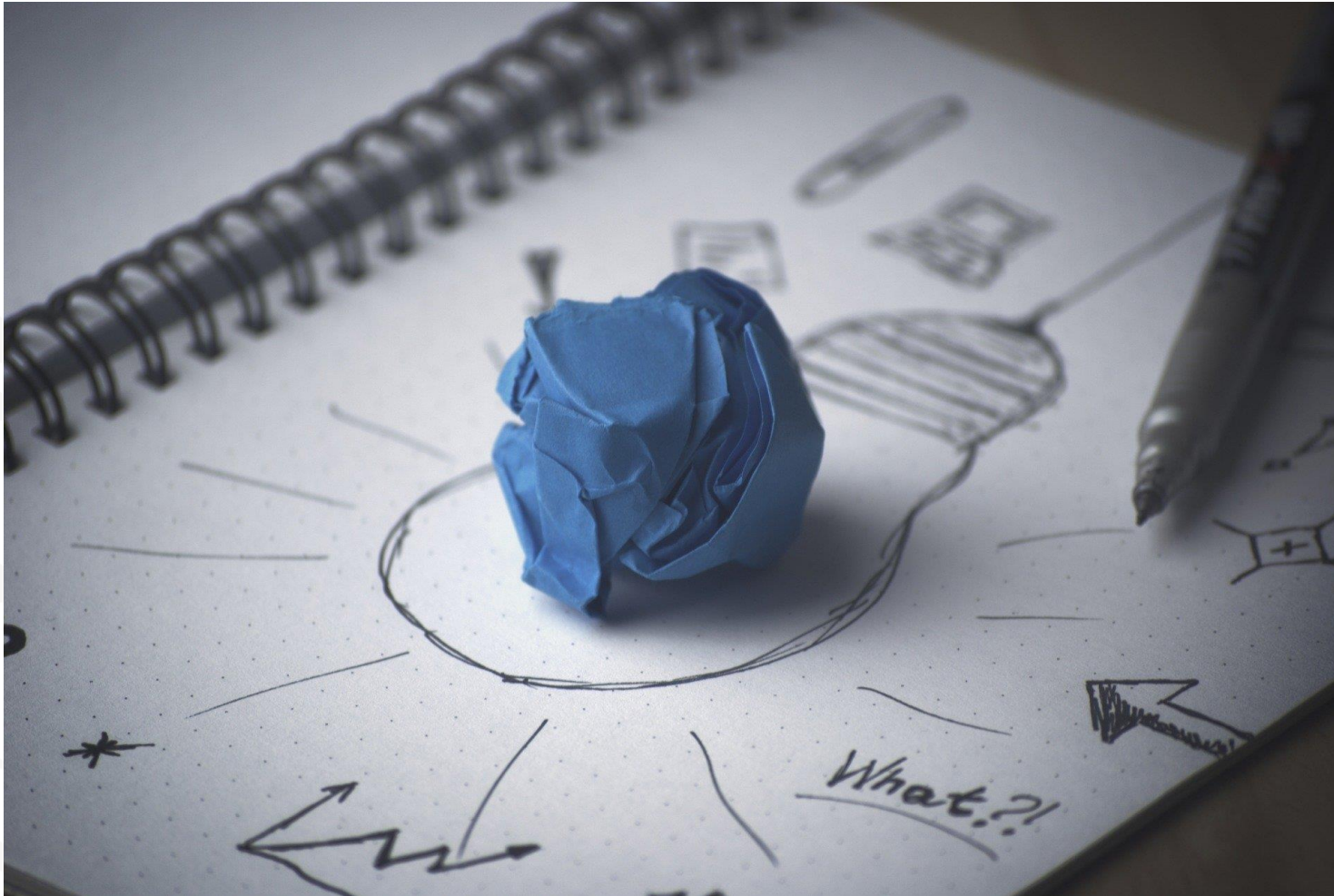


Der Weg der Goethe-Universität Frankfurt zum Promovierenden-Management-System



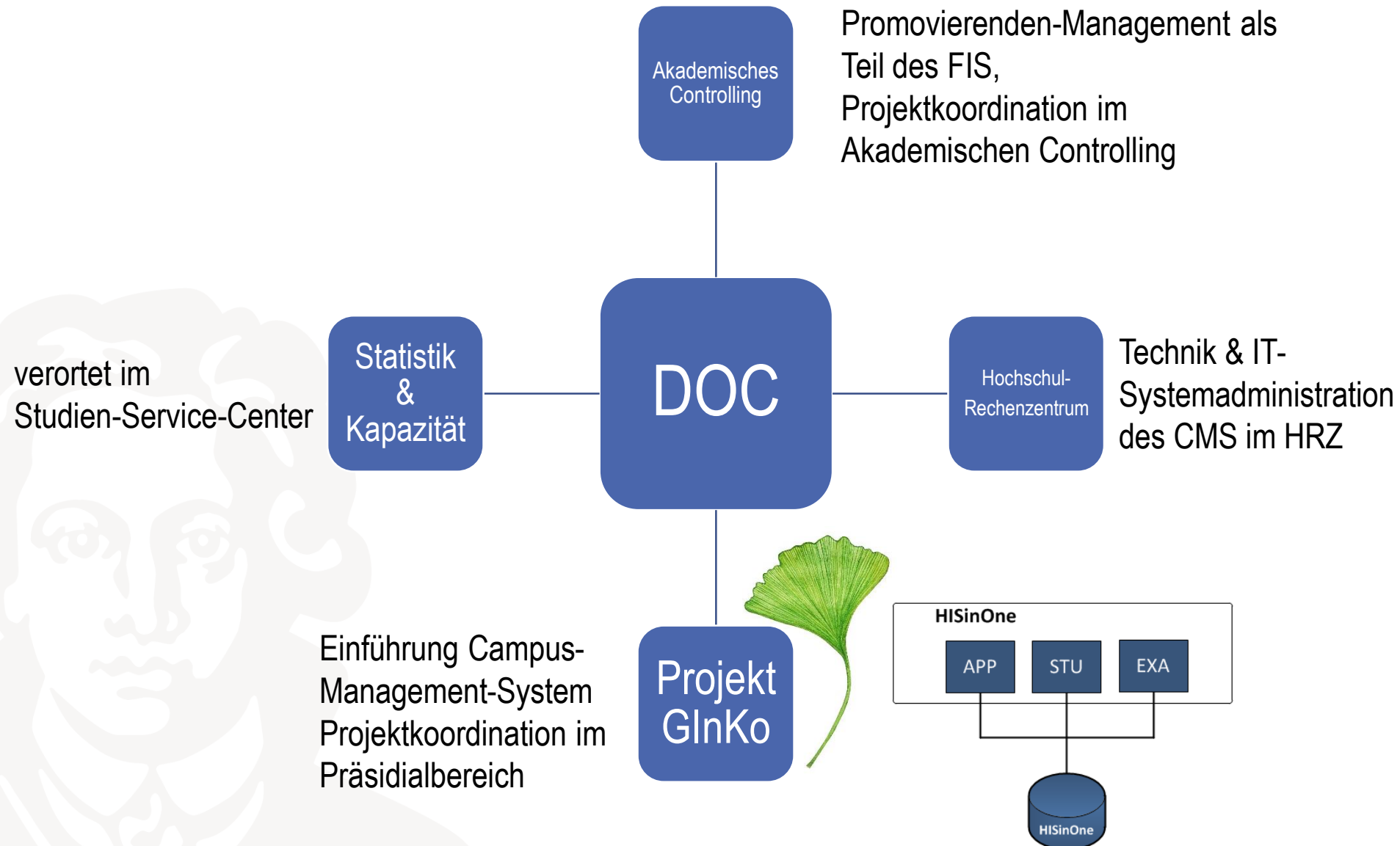
Quelle: privat

Ursprünglicher Plan Converis zu nutzen wurde 2020 wieder verworfen, stattdessen DOC von HISinOne

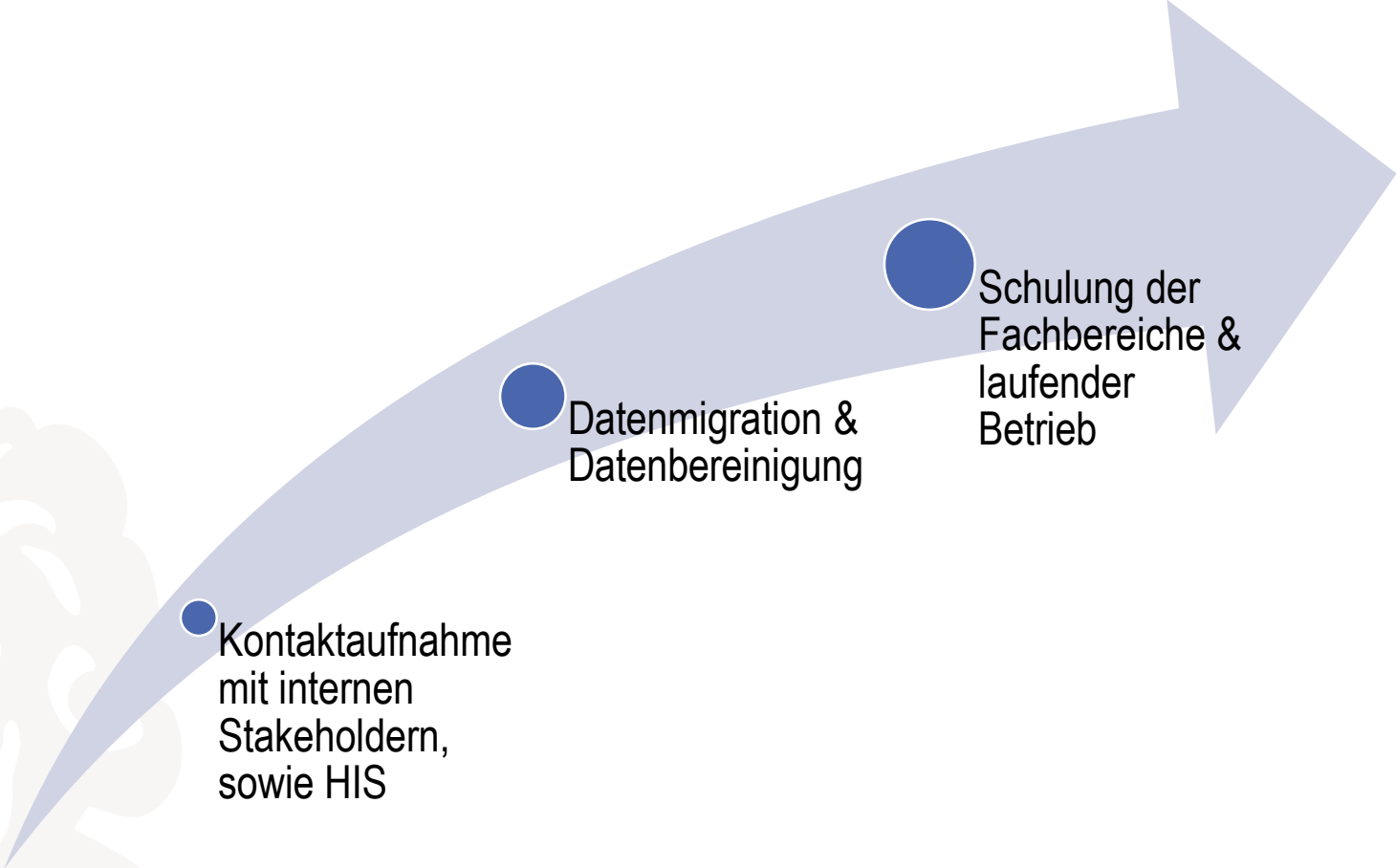


Quelle: fancycrave1 auf pixabay

Start-Situation nach Entscheidung zu DOC von HISinOne



Schritte zur Einführung eines Promovierenden-Management-Systems im CMS



Kontaktaufnahme
mit internen
Stakeholdern,
sowie HIS

Datenmigration &
Datenbereinigung

Schulung der
Fachbereiche &
laufender
Betrieb



HISinOne 

Schritt 1: Kontaktaufnahme Beteiligter an Hochschule

Präsidiumsentscheidung?

Stand Einführung CMS?

Wer hat welche Ressourcen?

Woher kommen die Daten für DOC?

Statistische Meldung bisher wie?

Schritt 2: Datenmigration und Datenbereinigung

Technisch XML-Import

Fehlermeldungen und Dummydaten

Datenbereinigung und Datenergänzung

Welche Daten müssen händisch ergänzt werden?

Beschäftigungsverhältnis z.B.

Schritt 3: Schulung FB und laufender Betrieb

Schulungen einzeln oder gesammelt?

Alle Funktionen in DOC vorhanden? E-Mail-Versand

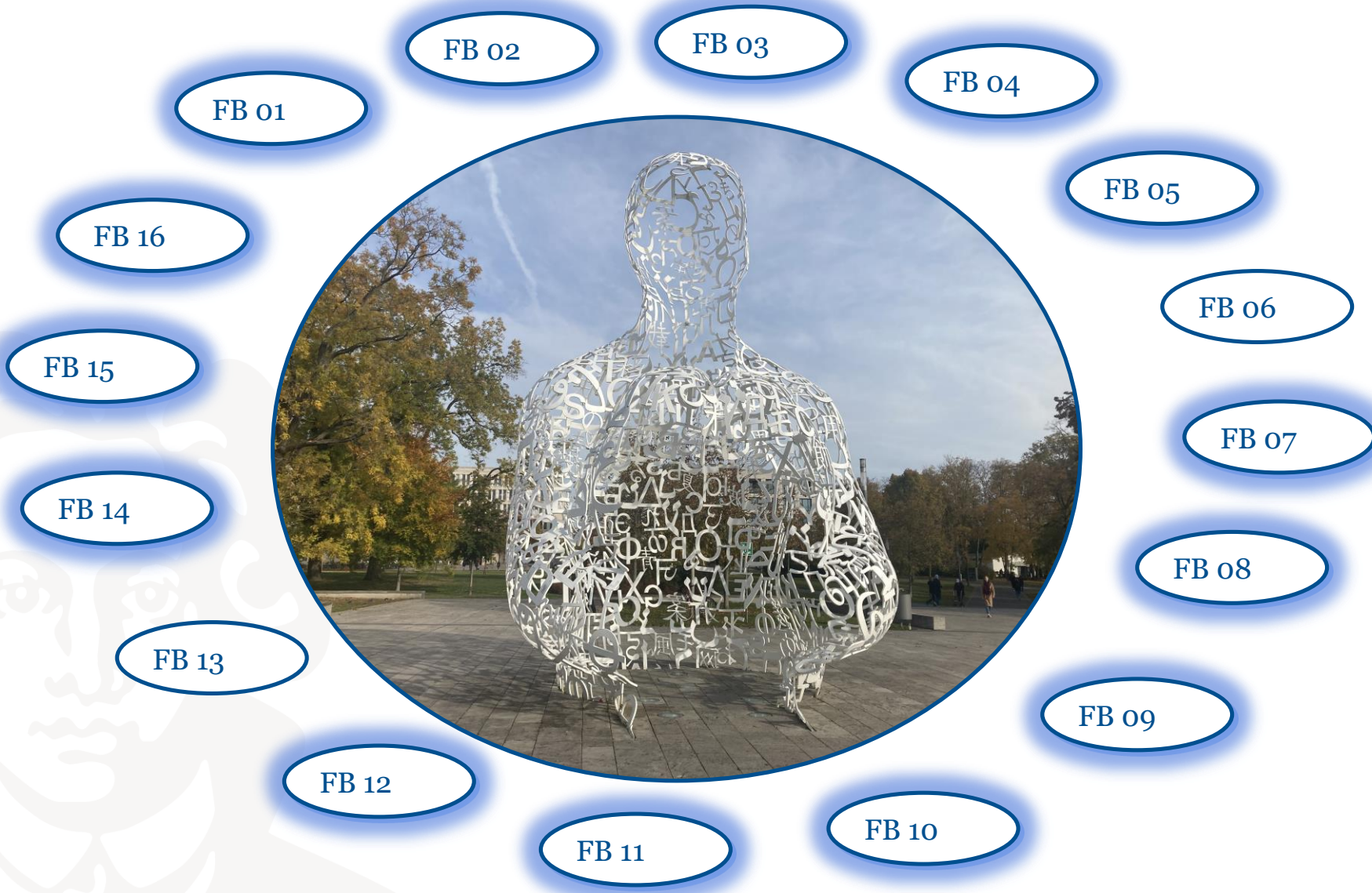
Selbstregistrierungsportal konfigurieren

Gemeinsame Datenbank mit STU bietet Vorteile

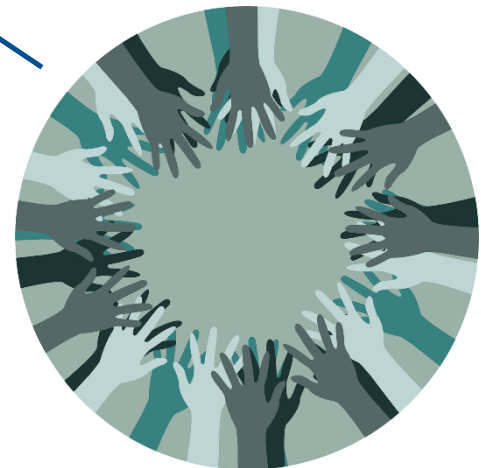
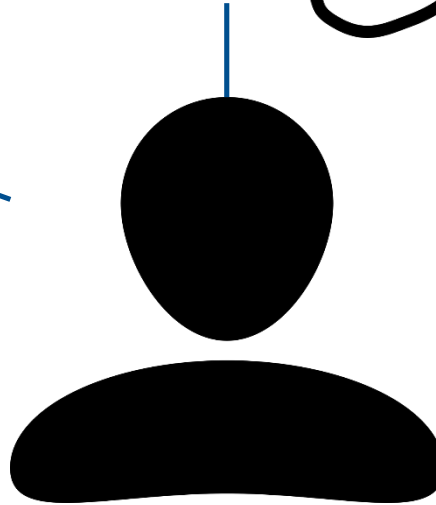
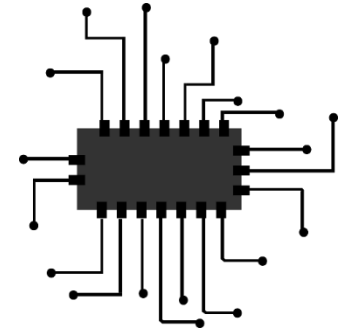
Zugriff nur über Verwaltungsnetz, d.h. Laptop-Anschaffung

Handbuch für Nutzer*innen schreiben

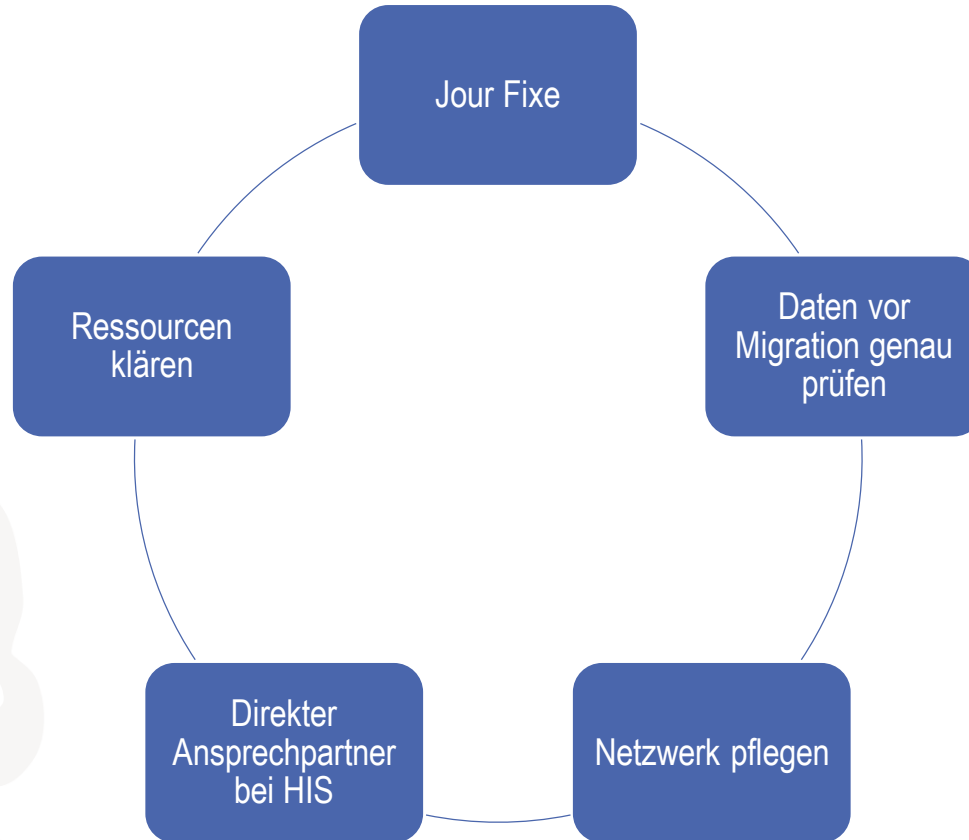
Schulung der 16 Fachbereiche einzeln



Hauptaufgaben Projektmanagement bei der Einführung von DOC



Lessons Learned



Bedarfe und Ziele Promovierendenmanagement klären

- Was soll das Promovierendenmanagement leisten können?
- Was nicht?
- Verbesserung der Daten? Verbesserung der statistischen Meldung?
- Verbesserung der Abläufe? Verbesserung des Datenzugriffs?
- Wer muss eingebunden werden?
- Wer entscheidet?
- Wer hat welche Ressourcen?
- Wo liegt das Projektmanagement?

Vielen Dank! Fragen?

Kontakt:

Dr. Stephanie Dinkelaker
Akademisches Controlling
Goethe-Universität Frankfurt
dinkelaker@pww.uni-frankfurt.de
Telefon +49 (0)69 798 12474

